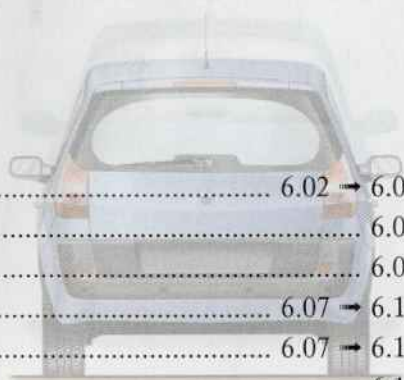


6. fejezet: Műszaki adatok



24043

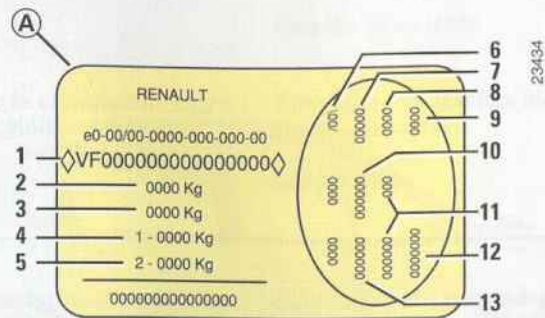


Azonosító táblák	6.02 → 6.04
Méreték	6.05
Motoradatok	6.06
Tömegadatok	6.07 → 6.14
Vontatható tömeg	6.07 → 6.14
Cserealkatrészek	6.15

AZONOSÍTÓ TÁBLÁK



23434



A gyártási táblán (jobb oldali rész) található adatokat mindig adja meg levelezésében vagy megrendelésében.

Gyártási azonosító tábla(A)

1 A jármű típuskódja és sorozatszáma
Ez az információ a **B jelöléshez tartozik.**

2 A jármű megengedett legnagyobb össztelege

3 A járműszerelvény megengedett legnagyobb össztelege: a jármű terheléssel és vontatmánnyal

4 Megengedett maximális tengelyterhelés elöl

5 Megengedett maximális tengelyterhelés hátul

6 A jármű műszaki adatai
7 Fényezés hivatkozási száma

8 Felszereltségi szint

9 A jármű típusa

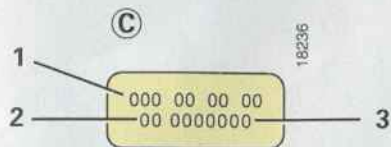
10 A kárpitozás kódja

11 Kiegészítő választható felszerelések

12 Gyártási szám

13 Belső harmónia kódja

AZONOSÍTÓ TÁBLÁK (folytatás)



Minden levelében vagy megrendelésében tüntesse fel a motorazonosító táblán (C) lévő adatokat.

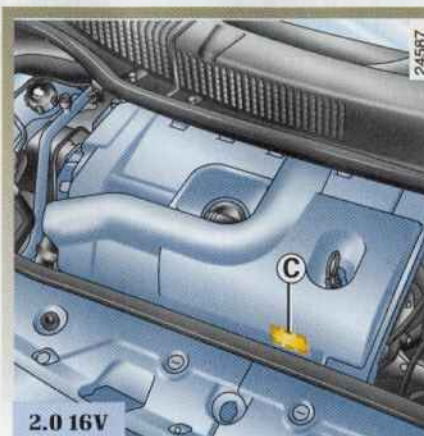
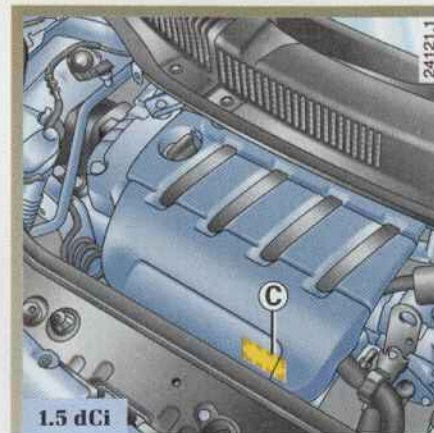
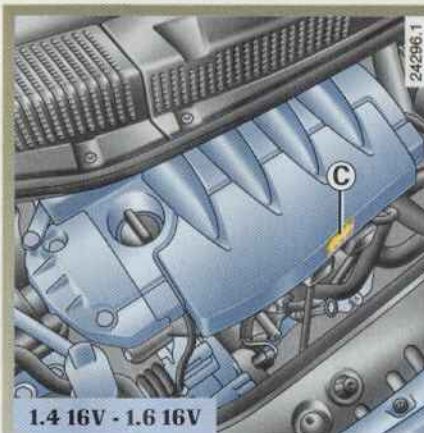
C - A motor azonosító táblája vagy címkéje

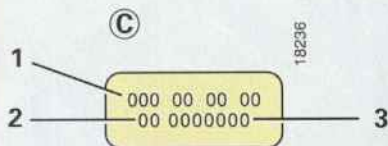
(a tábla helye a motor típusától függ)

1 A motor típusa

2 Motorszám

3 A motor gyártási száma





Minden levelében vagy megrendelésében tüntesse fel a motorazonosító táblán (C) lévő adatokat.

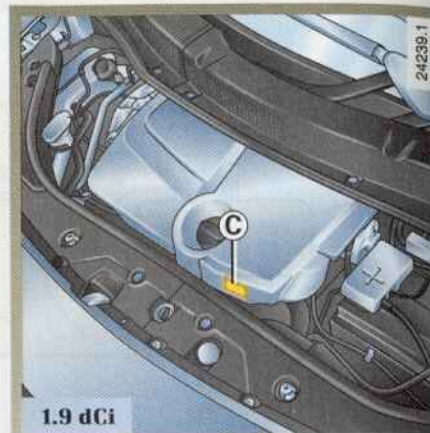
C - A motor azonosító táblája vagy címkéje

(a tábla helye a motor típusától függ)

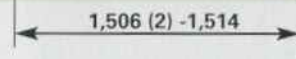
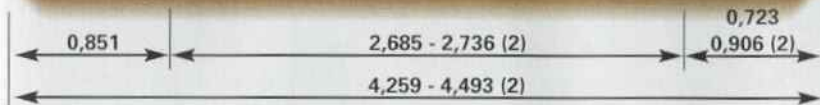
1 A motor típusa

2 Motorszám

3 A motor gyártási száma



A GÉPKOCSI MÉRETEI (méterben)



24043



1,620 (1)
1,636 (2)



- (1) Terhelés nélkül
- (2) Hosszú karosszériájú jármű

A MOTOR JELLEMZŐI

Változatok	1.4 16V	1.6 16V	2.0 16V	2.0 T	1.5 dCi	1.9 dCi
Motortípus (lásd a motor azonosító tábláját)	K4J	K4M	F4R	F4R Turbo	K9K Turbo	F9Q Turbo
Hengerűrtartalom (cm ³)	1 390	1 598	1 998		1 461	1 870
Üzemanyagtípus Oktánszám	<p>Ólommentes benzin használható kizárólag, az oktánszámot az üzemanyagbetöltő nyílás fedelén levő címke jelzi.</p> <p>Szükség esetén átmenetileg használható:</p> <ul style="list-style-type: none"> - 91-es benzin, ha a címkén 95-ös vagy 98-as van jelölve, - 87-es benzin, ha a címkén 91-es, 95-ös vagy 98-as van jelölve, 				Gázolaj	
Gyertyák	<p>Kizárólag a gépkocsija motorjához előírt gyertyákat használjon.</p> <p>A gyertyák típusa a motorházban levő címkén látható, ha nem találja, forduljon RENAULT szakszervizhez!</p> <p>Nem megfelelő gyertyák használata a motor károsodását okozhatja.</p>				-	

TÖMEGADATOK (kg) - Alaptípusú, kiegészítő felszerelés nélküli járművek, az év folyamán és a forgalmazó országtól függően változhatnak: tájékozódjon a RENAULT márkaképviseletnél!

Benzines, normál karosszériájú változat	1.4 16V	1.6 16V		2.0 16V		2.0 T			
Járműtípus (lásd a gyártási táblát)	JM0B	JM0C	JM0J JM1B	JM0Y	JM0U - JM05 JM1N	JM0W			
			Automata			Automata			
Menetkész tömeg vezető nélkül	Összesen	1 315	1 320	1 370	1 375	1 400	1 410	1 425	
	Elöl	775	780	830	780	850	865	880	
	Hátul	540	540	540	595	550	545	545	
Megengedett maximális tengelyterhelés	Elöl	1 130		1 130	1 130				
	Hátul	1 025		1 080	1 025				
Megengedett maximális tömeg	1 880	1 915	1 950	1 935	1 955	1 985	1 980		
Fék nélküli vontatmány megengedett maximális tömege	650								
Fékezett vontatmány megengedett maximális tömege (1) csak vezető	1 300				1 300	1 250	1 300		
	egyéb eset	1 000			950			1 000	
A járműszerelvény megengedett legnagyobb össztömege (= Megengedett maximális tömeg + vontatmány)	2 900	2 950				3 000			
A vontatási pont megengedett függőleges terhelése	75								
Megengedett tetőterhelés	80 (beleértve a tartóeszközt is)								

1 Vontatható tömeg (Lakókocsi, hajó stb.)

- Fontos, hogy a vontatható tömeg tekintetében figyelembe vegye a helyi hatóságok rendelkezéseit, és különösen a közlekedési szabályokat. Ha utánfutó vontatására kívánja alkalmassá tenni gépkocsiját, feltétlenül RENAULT szakszervizzel végeztesse az átalakítást! **A járműszerelvény megengedett maximális össztömegét (jármű + vontatmány) sohasem szabad túllépni.**
- Ha a járművet teljes terheléssel használja (megengedett maximális tömeg), legfeljebb 100 km/h sebességgel haladjon és a gumibroncsok nyomását 0,2 barral (3 PSI) növelje meg.
- Mivel a motor teljesítménye és emelkedőn elért teljesítménye a tengerszint feletti magasság növekedésével arányosan csökken, azt tanácsoljuk, hogy a maximális terhelést 1000 méteren 10%-kal, majd 1000 méterenként további 10%-kal csökkentse.

TÖMEGADATOK (kg) - Alaptípusú, kiegészítő felszerelés nélküli járművek, az év folyamán és a forgalmazó országtól függően változhatnak: tájékozódjon a RENAULT márkaképviseletnél!

Dízel, normál karosszériájú változat	1.5 dCi		1.9 dCi
		Automata sebességváltó	
Járműtípus (lásd a gyártási táblát)	JM0F JM02	JM02	JM0G - JM1G JM1D - JM1L JM1C - JM0L
Menetkész tömeg vezető nélkül	Összesen Elöl Hátul	1 340 800 540	1 390 855 535
Megengedett maximális tengelyterhelés	Elöl Hátul	1 130 1 025	1 430 890 540
Megengedett maximális tömeg	1 920	1 955	2 010
Fék nélküli vontatmány megengedett maximális tömege	650		
Fékezett vontatmány megengedett maximális tömege (1) csak vezető	1 300		
egyéb eset	1 000	950	
A járműszerelvény megengedett legnagyobb össztömege (= Megengedett maximális tömeg + vontatmány)	2 950		3 000
A vontatási pont megengedett függőleges terhelése	75		
Megengedett tetőterhelés	80 (beleértve a tartóeszközt is)		

1 Vontatható tömeg (Lakókocsi, hajó stb.)

- Fontos, hogy a vontatható tömeg tekintetében figyelembe vegye a helyi hatóságok rendelkezéseit, és különösen a közlekedési szabályokat. Ha utánfutó vontatására kívánja alkalmazni gépkocsiját, feltétlenül RENAULT szakszervizzel végeztesse az átalakítást! **A járműszerelvény megengedett maximális összömegét (jármű + vontatmány) sohasem szabad túllépni.**
- Ha a járművet teljes terheléssel használja (megengedett maximális tömeg), legfeljebb 100 km/h sebességgel haladjon és a gumibroncsok nyomását 0,2 barral (3 PSI) növelje meg.
- Mivel a motor teljesítménye és emelkedőn elért teljesítménye a tengerszint feletti magasság növekedésével arányosan csökken, azt tanácsoljuk, hogy a maximális terhelést 1000 méteren 10%-kal, majd 1000 méterenként további 10%-kal csökkentse.

TÖMEGADATOK (kg) - Alaptípusú, kiegészítő felszerelés nélküli járművek, az év folyamán és a forgalmazó országtól függően változhatnak: tájékozódjon a RENAULT márkaképviseletnél!

Benzines, hosszú karosszériájú változat	1.6 16V		2.0 16V		2.0 T	
		Automata		Automata		
Járműtípus (lásd a gyártási táblát)	JM0C JM0J JM1B	JM0C JM0J JM1B	JM1N JM0U JM05	JM1N JM0U JM05	JM0W	
Tömeg üresen, menetkész állapotban vezető nélkül	Összesen Elöl Hátul	1 445 810 635	1 490 860 630	1 510 880 630	1 530 900 630	1 535 905 630
Megengedett maximális tengelyterhelés	Elöl Hátul			1 130 1 230		
Megengedett maximális tömeg		2 120	2 155	2 180	2 200	2 205
Fék nélküli vontatmány megengedett maximális tömege		650				
Fékezett vontatmány megengedett maximális tömege (1) csak vezető		1 300	1 250	1 300	1 250	1 300
	egyéb eset	850	750	850	800	800
A járműszerelvény megengedett legnagyobb össztömege (= Megengedett maximális tömeg + vontatmány)		3 000	2 950	3 050	3 000	3 050
A vontatási pont megengedett függőleges terhelése		75				
Megengedett tetőterhelés		80 (beleértve a tartóeszközt is)				

1 Vontatható tömeg (Lakókocsi, hajó stb.)

- Fontos, hogy a vontatható tömeg tekintetében figyelembe vegye a helyi hatóságok rendelkezéseit, és különösen a közlekedési szabályokat. Ha utánfutó vontatására kívánja alkalmassá tenni gépkocsiját, feltétlenül RENAULT szakszervizzel végeztesse az átalakítást! **A járműszerelvény megengedett maximális össztömegét (jármű + vontatmány) sohasem szabad túllépni.**
- Ha a járművet teljes terheléssel használja (megengedett maximális tömeg), legfeljebb 100 km/h sebességgel haladjon és a gumiabroncsok nyomását 0,2 barral (3 PSI) növelje meg.
- Mivel a motor teljesítménye és emelkedőn elért teljesítménye a tengerszint feletti magasság növekedésével arányosan csökken, azt tanácsoljuk, hogy a maximális terhelést 1000 méteren 10%-kal, majd 1000 méterenként további 10%-kal csökkentse.

TÖMEGADATOK (kg) - Alaptípusú, kiegészítő felszerelés nélküli járművek, az év folyamán és a forgalmazó országtól függően változhatnak: tájékozódjon a RENAULT márkaképviselőnél!

Dizel, hosszú karosszériájú változat		1.5 dCi		1.9 dCi
Járműtípus (lásd a gyártási táblát)		JM02		JM0G - JM1G JM1D - JM0L JM1C
			Automata	
Tömeg üresen, menetkész állapotban vezető nélkül	Összesen	1 465	1 515	1 530
	Elöl	830	885	900
	Hátul	635	630	630
Megengedett maximális tengelyterhelés	Elöl	1 130		1 130
	Hátul	1 230		1 230
Megengedett maximális tömeg		2 140	2 180	2 195
Fék nélküli vontatmány megengedett maximális tömege		650		
Fékezett vontatmány megengedett maximális tömege (1) csak vezető		1 300	1 250	1 300
	egyéb eset	850	800	850
A járműszerelvény megengedett legnagyobb össztömege (= Megengedett maximális tömeg + vontatmány)		3 000		3 050
A vontatási pont megengedett függőleges terhelése		75		
Megengedett tetőterhelés		80 (beleértve a tartóeszközt is)		

1 Vontatható tömeg (Lakókocsi, hajó stb.)

- Fontos, hogy a vontatható tömeg tekintetében figyelembe vegye a helyi hatóságok rendelkezéseit, és különösen a közlekedési szabályokat. Ha utánfutó vontatására kívánja alkalmazni gépkocsiját, feltétlenül RENAULT szakszervizzel végeztesse az átalakítást! A járműszerelvény megengedett maximális össztömegét (jármű + vontatmány) sohasem szabad túllépni.
- Ha a járművet teljes terheléssel használja (megengedett maximális tömeg), legfeljebb 100 km/h sebességgel haladjon és a gumiabroncsok nyomását 0,2 barral (3 PSI) növelje meg.
- Mivel a motor teljesítménye és emelkedőn elért teljesítménye a tengerszint feletti magasság növekedésével arányosan csökken, azt tanácsoljuk, hogy a maximális terhelést 1000 méteren 10%-kal, majd 1000 méterenként további 10%-kal csökkentse.

CSEREALKATRÉSZEK ÉS JAVÍTÁS

A RENAULT által gyártott cserealkatrészek nagyon szigorú műszaki előírásoknak felelnek meg, és rendszeresen ellenőrzik azokat. Így azok minősége eléri vagy meghaladja az új autó gyártásakor felhasznált alkatrészekét.

Ha kizárólag gyári RENAULT cserealkatrészeket használ, biztos lehet benne, hogy gépkocsija eredeti menettulajdonságai és teljesítménye hosszú időn át megmaradnak. A RENAULT szakszervizben az eredeti cserealkatrészekkel végzett javításokra a munkalap hátoldalán olvasható garanciális feltételek vonatkoznak.

BETŰRENDES TÁRGYMUTATÓ

A	ablakemelők	3.17 → 3.21	E	elválasztóháló	3.48 - 3.49
	ablakmosó	1.77 - 1.79 - 4.11		elválasztóháló	3.49 - 3.50
	ablakmosó tartály	4.11		emelő	5.08 - 5.09
	ablaktörők	1.77 → 1.79		ESP: dinamikus menetstabilizáló rendszer	2.21
	ablaktörők (lapátok)	5.31	F	fedélzeti számítógép	1.56 → 1.68
	ablaktörő lapátok	5.31		fejtámla	1.17 - 1.19 - 3.31 → 3.34
	ABS	2.28 - 2.29		fékfolyadék	4.11
	ajtók / csomagtartóajtó	1.09 → 1.14 - 3.32		fékfolyadéktartály	4.10
	ajtók bezárása	1.02 → 1.14		féklámpák	5.19 - 5.20
	akkumulátor	4.11 - 5.25 → 5.27		fényezés (karbantartás)	4.12 - 4.13
	automata sebességváltó (használat)	2.37 → 2.40		fényezés (szinkód)	6.02
	automata sebességváltó választókarja	2.37 → 2.40		fényszórók (beállítás)	1.76
	autórádió beszerelése	5.29 - 5.30		fényszórók beállítása	1.76
	autórádió (előkészítés)	5.29 - 5.30		figyelmeztető jelzések	1.72
	azonosító táblák	6.02 → 6.04		folyadékszintek	4.05 → 4.11
B	bejáratás	2.02		fűtés	3.04 → 3.16
	belső kárpit karbantartása	4.14		fűthető ülések	1.19
	belső világítás	3.26 - 3.27 - 5.14 - 5.15	G	gépkocsi azonosítása	6.02 - 6.03
	biztonsági övek	1.20 → 1.26		gépkocsi felemelése (kerékcseré)	5.11 → 5.12
	biztonsági öveket kiegészítő berendezések ..	1.25 → 1.31		gumiabroncsok	0.04 - 2.17 → 2.20 - 5.13 → 5.15
	biztosítékok	5.23 - 5.24		gumiabroncsok levegőnyomása	0.04 → 0.09
	blokkolásgátló berendezés: ABS	2.28 - 2.29		- 2.18 → 2.21 - 5.14	
Cs	cserealkatrészek	6.15		gumiabroncsok nyomása	0.04 - 0.05
	csomagszállítás a csomagtérben	3.47		gumiabroncsok nyomáellenőrző rendszere ..	2.18 → 2.21
	csomagtartó	3.44 → 3.50	Gy	gyermekbiztonsági berendezések	1.34 → 1.44
	csomagtartó és hátsó szélvédő világítása	3.27		gyermekbiztonsági eszközök	1.34 - 1.44
	csomagterfedél	3.47		gyermek	1.02 - 1.06 - 1.30
D	defekt	5.02 → 5.12		- 1.34 → 1.44 - 3.18 - 3.19 - 3.22	
	dinamikus menetstabilizáló rendszer: ESP	2.25		gyermekbiztonsága	1.02 - 1.06 - 1.10 - 1.29
	dísztárcsakulcs	5.03		- 1.34 → 1.44 - 3.18 - 3.19 - 3.22	
E	ellenőrző műszerek	1.50 → 1.68		gyermek-fejtámla	3.33 - 3.34
	első biztonsági övek övfeszítői	1.27 - 1.29		gyors áttekintés	0.02
	első fényszórók	5.16 → 5.18		gyűjtáskapcsoló	2.02 - 2.03
	első ülések (beállítás)	1.18 → 1.23	H	hamutartó	3.43
	első ülések beállítása	1.19		hangjelzés	1.09 - 1.74

BETŰRENDES TÁRGYMUTATÓ

H	hangkürt és fénykürt	1.72
	hangszórók (hely)	5.29
	hasznos tanácsok	2.14 → 2.19
	hátramenet (kapcsolás)	2.11
	hátsó ablak páramentesítése	3.04 - 3.13 - 3.14
	hátsó kalaptartó	3.45
	hátsó szélvédő (páramentesítés)	3.04 - 3.13
	hátsó ülések beállítása	3.34
	hátsó ülések (működése)	3.33 - 3.40
	helyzetjelző lámpa	1.73 - 5.16 → 5.19
	hőmérséklet szabályozás	3.04 → 3.16
	hűtőfolyadék-tartály	4.09
I	idő	1.45
	indításgátló	1.15 - 1.16
	indításgátló rendszer	1.15 - 1.16
	irányjelzők	1.72 - 5.16 → 5.20
	izzócsere	5.16 → 5.18
	izzók (csere)	5.16 → 5.18
	izzók	5.16 → 5.22
K	kapcsolók	1.46 → 1.49
	karosszéria karbantartása	4.12 - 4.13
	katalizátor	2.05 - 2.06
	kerekek (biztonság)	5.10 → 5.12
	kezelőszervek	1.46 → 1.49
	kerékcsavarkulcs	5.08 - 5.09
	kerékcsere	5.11 - 5.12
	kézifék	2.12
	kiegészítő fényszórók	5.18
	kiegészítő rögzítőberendezések	1.27 → 1.33
	kijelzőegység megvilágítása	1.73
	kipörgésgátló: ASR	2.26 - 2.27
	kipörgésgátló rendszer: ASR	2.26 - 2.27
	kormány (beállítás)	1.69
	ködlámpák	1.75 - 5.18 - 5.19
	ködlámpák (fényszórók)	1.75 - 5.18
	környezetvédelem	2.15

K	környezetvédelem (tanácsok)	2.14 → 2.16
	külső hőmérséklet	1.64
	külső tájékoztató világítás	1.74
	külső világítás	1.73 → 1.76
L	levegőszűrő	4.11
	légkondicionálás	3.04 → 3.16
	légzsák	1.27 → 1.33
M	mechanikus részek karbantartása	4.04 → 4.11
	meghibásodások (működési rendellenességek)	5.35 → 5.42
	mennyezetvilágítás	3.26 - 5.17
	méreték	6.14
	mosás	4.12 - 4.13
	motor beindítása	2.03
	motor elindítása	2.03 - 2.04
	motorháztető	4.02 - 4.03
	motorhűtő folyadék	4.10
	motor indító- és leállító gomb	2.03 - 2.04
	motor jellemzői	6.05
	motor leállítása	2.04
	motor (műszaki adatok)	6.05
	motorolaj	4.08
	motorolajcsere	4.08
	motorolaj mennyisége	4.07
	működési rendellenességek	5.35 → 5.42
	műszerfal	1.46 → 1.49
	műszerfali kijelzőegység	1.50 → 1.68
	műszerfali visszajelzők	1.50 → 1.63
N	napellenző	3.24 - 3.25
Ny	nyitható hátsó ablak	3.44
	nyitható tető	3.22 - 3.23

BETŰRENDES TÁRGYMUTATÓ

O	olajsint-ellenőrző pálca	4.06 - 4.07	T	tartozékok	5.30
	olajszűrő	4.08		tájékozódó-tükör	3.24
	oldalsó irányjelzők	5.20		távolsági fényszóró	1.74 - 5.16 - 5.17
	óra	1.45		technikai jellemzők	6.02 → 6.14
				tető-csomagtartó	3.51
P	parkolófék	2.07 → 2.11		tetőrúd	3.51
	pótkerék	5.02		tolatólámpa	5.19
	pótkulcs	1.02 - 1.03 - 1.11		tompított fényszóró	1.73 - 5.16 - 5.17
				tömegadatok	6.06 - 6.13
R	rakodóhelyek	3.27 → 3.29	Ü	üzemanyag-megtakarítás	2.14 → 2.16
	rakodóhelyek	3.28 → 3.30		üzemanyag (minőség)	1.80 - 1.81
	rádió előkészítése	5.29 - 5.30		üzemanyagszint	1.55
	RENAULT kártya: elemek	5.21		üzemanyag (takarékosági tanácsok)	2.14 → 2.16
	RENAULT kártya használata	1.02 → 1.08		üzemanyag (tankolás)	1.80 - 1.81
	rendszám-tábla-világítás	5.20		üzemanyagtartály (térfogat)	1.80
	rögzitőgyűrűk (hely)	3.46		üzemanyagtartály térfogata	1.80 - 1.81
				üzemanyagtartály zárósapkája	1.80 - 1.81
S	sebességfüggő szervokormány	2.12	V	vezetés	2.02 → 2.42
	sebességghatároló	2.31 → 2.33		vezetőülés beállítása	1.21
	sebességszabályozó	2.34 → 2.36		vészfékezés	2.30
	sebességszabályozó - sebességghatároló	2.31 → 2.36		vészfékrésegítő	2.30
	sebességváltás	2.13 - 2.37 → 2.41		vészvillogó	1.72
	sebességváltó kar	2.13		vészvillogók	1.76
	segédberendezések csatlakozója	3.42		világítás	1.73 → 1.75
	segítség a parkoláshoz	2.41 - 2.42		világítótestek	3.26
				visszajelző lámpák	1.50 → 1.68
Sz	szellőzés	3.02 → 3.16		visszapillantó tükrök	1.71
	szellőzőnyílások	3.02 - 3.03		vonószem	5.32 - 5.33
	szerszámkészlet	5.08 - 5.09		vonatás	6.06 - 6.13
	szervokormány	2.12		vonatás (autómentés)	5.32 - 5.33
	szélvédő	3.21		vonatás (vontatmány)	5.32 - 5.33
	szélvédő páramentesítése	3.05 - 3.14		vonatható tömeg	6.06 - 6.13
	szépítőkezőtükör	3.24			
	szivargyújtó	3.43			



AUTÓKAT ALKOTUNK