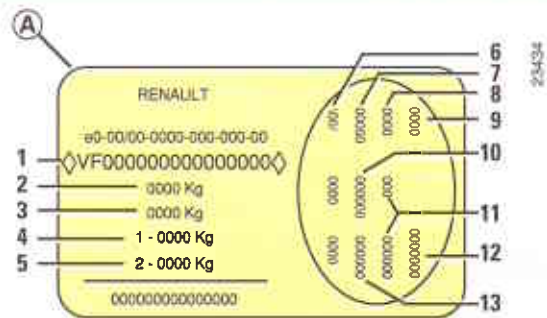


6. fejezet: Műszaki adatok



Azonosító táblák	6.02 - 6.03
Méreték	6.04
Motoradatok	6.05
Vontatható tömeg	6.06 - 6.09
Tömegadatok	6.06 - 6.09
Cserealkatrészek	6.08

AZONOSÍTÓ TÁBLÁK



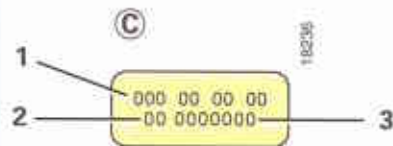
A gyártási táblán (jobb oldali rész) található adatokat mindig adja meg levelezésében vagy megrendelésében.

Gyártási azonosító tábla(A)

- 1 A jármű típusszáma és alvázsza
Ez az információ a **B** jelöléshez tartozik.
- 2 A jármű megengedett legnagyobb össztömege
- 3 A járműszerelvény megengedett legnagyobb össztömege: a jármű terheléssel és vontatmánnyal
- 4 Megengedett maximális tengelyterhelés elől
- 5 Megengedett maximális tengelyterhelés hátul

- 6 A jármű műszaki adatai
- 7 Fényezés hivatkozási száma
- 8 Felszereltségi szint
- 9 A jármű típusa
- 10 A kárpitozás kódja
- 11 Kiegészítő választható felszerelések
- 12 Gyártási szám
- 13 Belső harmónia kódja

AZONOSÍTÓ TÁBLÁK (folytatás)



Minden levelében vagy megrendelésében tüntesse fel a motorazonosító táblán (C) lévő adatokat.

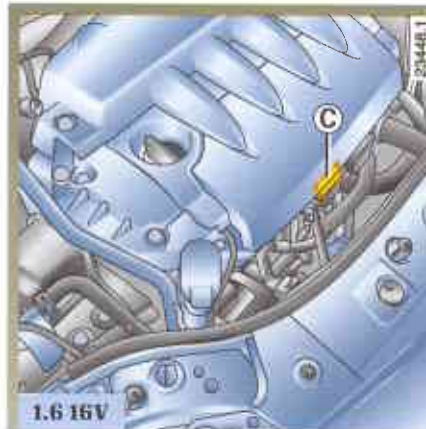
C - A motor azonosító táblája vagy címkéje

(a tábla helye a motor típusától függ)

1 A motor típusa

2 Motorszám

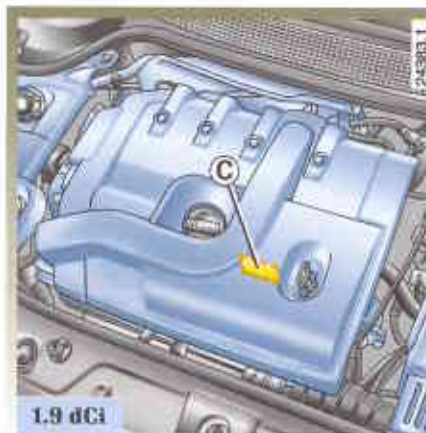
3 A motor gyártási száma



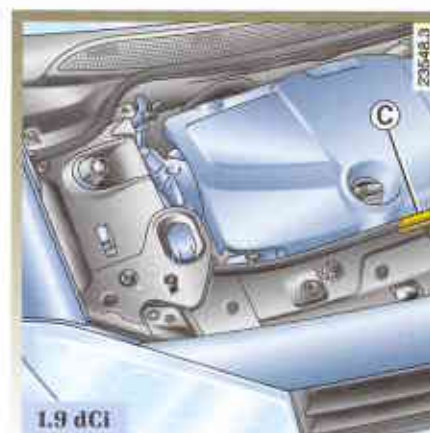
1.6 16V



2.0 16V



1.9 dCi



1.9 dCi

A GÉPKOCSI MÉRETEI (méterben)



* Üresen

A MOTOR JELLEMZŐI

Változat	1.6 16V	2.0 16V	2.0 T	1.9 dCi
Motortípus (a motor azonosító táblája szerint)	K4M	F4R	F4R Turbo	F9Q Turbo
Hengerűrtartalom (cm ³)	1 598	1 998		1 870
Üzemanyagtípus Oktánszám	<p>Ólommentes benzin használható kizárólag, az oktánszámot az üzemanyagbetöltő nyílás fedelén levő címke jelzi. Szükség esetén átmenetileg használható:</p> <ul style="list-style-type: none"> - 91-es benzin, ha a címkén 95-ös vagy 98-as van jelölve, - 87-es benzin, ha a címkén 91-es, 95-ös vagy 98-as van jelölve. 			<p>Gázolaj</p> <p>Az üzemanyagbetöltő nyílás fedelén levő címke jelzi a megengedett üzemanyagokat.</p>
Gyertyák	<p>Kizárólag a gépkocsija motorjához előírt gyertyákat használjon.</p> <p>A gyertyák típusa a motorházban levő címkén látható, ha nem találja, forduljon RENAULT szakszervizhez!</p> <p>Nem megfelelő gyertyák használata a motor károsodását okozhatja.</p>			

TÖMEGADATOK (kg) - Alaptípusú, kiegészítő felszerelés nélküli járművek, az év folyamán és a forgalmazó országtól függően változhatnak: tájékozódjon a RENAULT márkaképviselőnél!

Változat	1.6 16V		2.0 16V		2.0 T	
Járműtípus (Lásd a gyártási azonosító táblát)	EM0C EM1B EM0J		EMOU EM1N EM05		EM0W	
	Automata sebességváltó		Automata sebességváltó			
Tömeg üresen menetkész állapotban vezető nélkül	Összesen	1 320	1 365	1 390	1 410	1 415
	Elöl	760	810	825	845	855
	Hátul	560	555	565	565	560
Megengedett maximális tengelyterhelés	Elöl	1 015		1 060		
	Hátul	1 000		1 000		
Maximális megengedett tömeg	1 775	1 800	1 845	1 865	1 870	
Fék nélküli vontatmány megengedett maximális tömege	650					
Fékezett vontatmány megengedett maximális tömege (1)	csak vezetővel	1 200	1 150	1 200	1 150	1 200
	egyéb esetben	950		900	950	
A járműszerelvény megengedett legnagyobb össztömege (= Megengedett maximális tömeg + vontatmány)	2 750		2 800		2 800	
A vontatási pont megengedett függőleges terhelése	75					
A tetőcsomagtartó megengedett terhelése	-					

(1) Vontatható tömeg
(Lakókocsi, hajó stb.)

- Fontos, hogy a vontatható tömeg tekintetében figyelembe vegye a helyi hatóságok rendelkezéseit, különös tekintettel a közlekedési szabályokban foglaltakra. Ha utánfutó vontatására kívánja alkalmassá tenni gépkocsiját, feltétlenül RENAULT szakszerviz-zel végeztesse az átalakítást! **A járműszerelvény megengedett maximális össztömegét (jármű + vontatmány) sohasem szabad túllépni.**
- Ha a járművet teljes terheléssel használja (megengedett maximális tömeg), legfeljebb 100 km/h sebességgel haladjon, és a gumia-broncok nyomását 0,2 bar-ral (3 PSI) növelje meg.
- Mivel a motor teljesítménye és emelkedőn elért teljesítménye a tengerszint feletti magasság növekedésével arányosan csökken, azt tanácsoljuk, hogy a maximális terhelést 1000 méteren 10 %-kal, majd 1000 méterenként további 10 %-kal csökkentse.

TÖMEGADATOK (kg) - Alaptípusú, kiegészítő felszerelés nélküli járművek, az év folyamán és a forgalmazó országtól függően változhatnak: tájékozódjon a RENAULT márkaképviselőnél!

Változat	1.9 dCi		
Járműtípus (Lásd a gyártási azonosító táblát)	EM0L EM1D	EM1G EM0G	
Tömeg üresen menetkész állapotban vezető nélkül	Összesen Elöl Hátul	1 430 865 565	1 425 860 565
Megengedett maximális tengelyterhelés	Elöl Hátul	1 060 1 000	
Maximális megengedett tömeg	1 885	1 880	
Fék nélküli vontatmány megengedett maximális tömege	650		
Fékezett vontatmány megengedett maximális tömege (1)	csak vezetővel	1 200	
	egyéb esetben	950	
A járműszerelvény megengedett legnagyobb össztömege (= Megengedett maximális tömeg + vontatmány)	2 850		
A vontatási pont megengedett függőleges terhelése	75		
A tetőcsomagtartó megengedett terhelése	-		

(1) Vontatható tömeg
(Lakókocsi, hajó stb.)

- Fontos, hogy a vontatható tömeg tekintetében figyelembe vegye a helyi hatóságok rendelkezéseit, különös tekintettel a közlekedési szabályokban foglaltakra. Ha utánfutó vontatására kívánja alkalmassá tenni gépkocsiját, feltétlenül RENAULT szakszervizrel végeztesse az átalakítást! A járműszerelvény megengedett maximális össztömegét (jármű + vontatmány) sohasem szabad túllépni.
- Ha a járművet teljes terheléssel használja (megengedett maximális tömeg), legfeljebb 100 km/h sebességgel haladjon, és a gumibroncsok nyomását 0,2 bar-ral (3 PSI) növelje meg.
- Mivel a motor teljesítménye és emelkedőn elért teljesítménye a tengerszint feletti magasság növekedésével arányosan csökken, azt tanácsoljuk, hogy a maximális terhelést 1000 méteren 10 %-kal, majd 1000 méterenként további 10 %-kal csökkentse.

ALKATRÉSZEK CSERÉHEZ ÉS JAVÍTÁSHOZ

A RENAULT által gyártott cserealkatrészek nagyon szigorú műszaki előírásoknak felelnek meg, és rendszeresen ellenőrzik azokat. Így azok minősége eléri vagy meghaladja az új autó gyártásakor felhasznált alkatrészekét.

Ha kizárólag gyári RENAULT cserealkatrészeket használ, biztos lehet benne, hogy gépkocsija eredeti menettulajdonságai és teljesítménye hosszú időn át megmaradnak. A RENAULT szakszervizben az eredeti cserealkatrészekkel végzett javításokra a munkalap hátoldalán olvasható garanciális feltételek vonatkoznak.

BETŰRENDES TÁRGYMUTATÓ

- A** ablakemelők 3.23
 ablakmosó 1.79 - 4.10
 ablakmosó tartály 4.10
 ablaktörők 1.78 - 1.79
 ablaktörők (lapátok) 5.29
 ablaktörő lapátok 5.29
 ABS 2.21 - 2.22
 ajtók / csomagtartóajtó 1.09 → 1.14 - 3.29
 ajtók bezárása 1.02 → 1.14
 akkumulátor 4.11 - 5.23 → 5.25
 automata sebességváltó (használat) 2.30 - 2.33
 automata sebességváltó választókarja 2.30 → 2.33
 automatikus biztonsági védőív 1.30
 autórádió beszerelése 5.27 - 5.28
 autórádió (előkészítés) 5.27 - 5.28
 azonosító táblák 6.02 - 6.03
- B** behajtható merev üvegterelő 3.02 → 3.07
 behajtható merev üvegterelő működése 3.02 → 3.04
 behajtható merev üvegterelő működési
 rendellenességei 3.05 → 3.07
 bejáratás 2.02
 belső kárpit karbantartása 4.14
 belső világítás 3.24 - 5.19 - 5.20
 biztonsági övek 1.20 → 1.22
 biztonsági öveket kiegészítő berendezések ... 1.23 → 1.30
 biztonságiöv-feszítők 1.23 - 1.27
 biztosítékok 5.21 - 5.22
 blokkolásgátló berendezés (ABS) 2.21 - 2.22
- Cs** cserealkatrészek 6.10
 csomagszállítás a csomagtartóban 3.30
 csomagtartó 3.29
- D** defekt 5.02 → 5.09
 dinamikus menetstabilizáló rendszer: ESP 2.18
 dísztárcsakulcs 5.07
- E** ellenőrző műszerek 1.46 → 1.69
 ellenőrző visszajelző lámpák 1.46 → 1.69
 első fényszórók 5.13 → 5.16
 első utasoldali légzsák kikapcsolása 1.36 - 1.37
 első ülések (beállítás) 1.17 → 1.19
 első ülések beállítása 1.18
 emelő 5.07
 ESP: dinamikus menetstabilizáló rendszer 2.18
- F** fedélzeti számítógép 1.58 → 1.69
 fejtámla 1.17
 fékfolyadék 4.09
 fékfolyadék tartály 4.09
 féklámpák 5.15 - 5.16
 fényezés (karbantartás) 4.12 - 4.13
 fényezés (szinkód) 6.02
 fényszórók (beállítás) 1.77
 fényszórók beállítása 1.77
 figyelmeztető jelzések 1.73
 folyadékszintek 4.04 → 4.10
 fűtés 3.10 → 3.22
 fűthető ülések 1.19
- G** gépkocsi azonosítása 6.02 - 6.03
 gumibroncok 0.04 - 2.14 → 2.17 - 5.10 → 5.12
 gumibroncok felfújása 0.04 - 0.05 - 5.04 → 5.06
 gumibroncok nyomása 0.04 - 2.14 → 2.17 - 5.07
 gumibroncok nyomásellenőrző-rendszere .. 2.14 → 2.17
 gumifelfújó készülék 5.04 → 5.06
 gumijavító aeroszol 5.03

BETŰRENDES TÁRGYMUTATÓ

Gy gyermekbiztonsági berendezések	1.31 → 1.41	K kezelőszervek	1.42 → 1.45
gyermekbiztonsági eszközök	1.31 - 1.41	kézfék	2.09
gyermekek	1.02 - 1.06 - 1.26 - 1.31 → 1.41 - 3.23	kiegészítő fényszórók	5.16
gyermekek biztonsága	1.02 - 1.06 - 1.26 - 1.31 → 1.41 - 3.21	kiegészítő rögzítőberendezések	1.23 → 1.29
gyors áttekintés	0.02	kijelzőegység megvilágítása	1.74
gyújtáskapcsoló	2.02 - 2.03	kijelzőegység visszajelzői	1.46 → 1.57
H hamutartó	3.28	kipörgésgátló (ASR)	2.19 - 2.20
hangjelzés	1.10 - 1.75	kipörgésgátló rendszer (ASR)	2.19 - 2.20
hangkürt és fénykürt	1.73	kormány (beállítás)	1.17
hangszórók (hely)	5.27	ködlámpák	1.76 - 5.17 - 5.18
hasznos tanácsok	2.10 → 2.12	ködlámpák (fényszórók)	1.76 - 5.16
hátramenet (kapcsolás)	2.08	környezetvédelem	2.13
hátsó ablak páramentesítése	3.10 - 3.14 - 3.19 - 3.20	környezetvédelem (tanácsok)	2.10 → 2.12
hátsó szélvédő (páramentesítés) ..	3.10 - 3.14 - 3.19 - 3.20	külső hőmérséklet	1.70
helyzetjelző lámpa	1.74 - 5.13 → 5.18	külső tájékoztató világítás	1.75
hőmérséklet-szabályozás	3.08 → 3.22	külső világítás	1.74 → 1.77
hűtőfolyadék	4.08	L levegőszűrő	4.11
hűtőfolyadék-tartály	4.08	légkondicionálás	3.08 → 3.22
I indításgátló	1.15 - 1.16	légszák	1.23 → 1.30
indításgátló rendszer	1.15 - 1.16	M mechanikus részek karbantartása	4.04 → 4.11
irányjelzők	1.72 - 5.13 - 5.18	meghibásodások (működési rendellenességek)	5.33 → 5.41
izzócsere	5.13 → 5.20	mennyezetlámpa	3.24 - 5.19 - 5.20
izzók	5.13 → 5.20	méretek	6.04
J jármű megemlése (kerékcseré)	5.09	mosás	4.12 - 4.13
K kapcsolók	1.42 → 1.45	motor beindítása	2.03
karosszéria karbantartása	4.12 - 4.13	motor elindítása	2.03 - 2.04
katalizátor	2.05	motorháztető	4.02 - 4.03
kerekek (biztonság)	5.10 → 5.12	motor indító- és leállítógomb	2.03 - 2.04
kerékcsavarkulcs	5.07	motor jellemzői	6.05
kerékcseré	5.09	motor leállása	2.03 - 2.04
		motor (műszaki adatok)	6.05
		motorolaj	4.04 → 4.07
		motorolajcseré	4.04 - 4.07

BETŰRENDES TÁRGYMUTATÓ

M	motorolaj mennyisége	4.07	Sz	szellőzés	3.08 → 3.22
	működési rendellenességek	5.33 → 5.41		szellőzőnyílások	3.08 - 3.09
	műszaki adatok	6.02 → 6.10		szerszámkészlet	5.07
	műszerfal	1.42 → 1.45		szervokormány	2.09
	műszerfali kijelzőegység	1.46 → 1.69		szélvédő páramentesítése	3.11 - 3.19 - 3.20
N	napellenző	3.24		szépitkezőtükrök	3.24
O	olajsztint-ellenőrző pálca	4.06 - 4.07		szivargyújtó	3.28
O	olajszűrő	4.07	T	tartozékok	5.28
	oldalsó irányjelzők	5.18		távolsági fényszóró	1.75 - 5.13 - 5.15
	olvasólámpák	3.24		tolatólámpa	5.18
	óra	1.70		tompított fényszórók	1.74 - 5.13 → 5.15
P	pótkerék	5.02		többfunkciós kijelző	1.57
	pótkulcs	1.02 - 1.03 - 1.11		tömegadatok	6.06 - 6.09
R	rakodóhelyek	3.25 → 3.27 - 3.30	Ü	üzemanyag (minőség)	1.80 - 1.81
	rádió-előkészítés	5.27 - 5.28		üzemanyagsztint	1.46 → 1.69
	RENAULT kártya: elemek	5.26		üzemanyag (takarékosági tanácsok)	2.10 → 2.12
	RENAULT kártya használata	1.02 → 1.08		üzemanyag (tankolás)	1.80 - 1.81
	rendszámtábla-világítás	5.18		üzemanyagtartály (térfogat)	1.80
	részecskeszűrő	2.07		üzemanyagtartály térfogata	1.80 - 1.81
	rögzítőgyűrű (helye)	3.30	V	vezetés	2.02 → 2.33
S	sebességfüggő szervokormány	2.09		vezetőülés beállítása	1.20
	sebességhatároló	2.24 → 2.29		védőeszköz borulás esetére	1.30
	sebességtartó	2.27 → 2.29		vészfékezés	2.23
	sebességtartó - sebességhatároló	2.24 → 2.26		vészfék-rásegítő	2.23
	sebességváltás	2.08 - 2.30 → 2.33		vészvillogók	1.73
	sebességváltó kar	2.08		világítás	1.74 → 1.76
	segédberendezések csatlakozója	3.28		visszapillantó tükrök	1.72
				vonószem	5.30 - 5.31
				vontatás	6.06 - 6.09
				vontatás (autómentés)	5.30 - 5.31
				vontatás (vontatmány)	5.32
				vontatható tömeg	6.06 → 6.09



AUTÓKAT ALKOTUNK