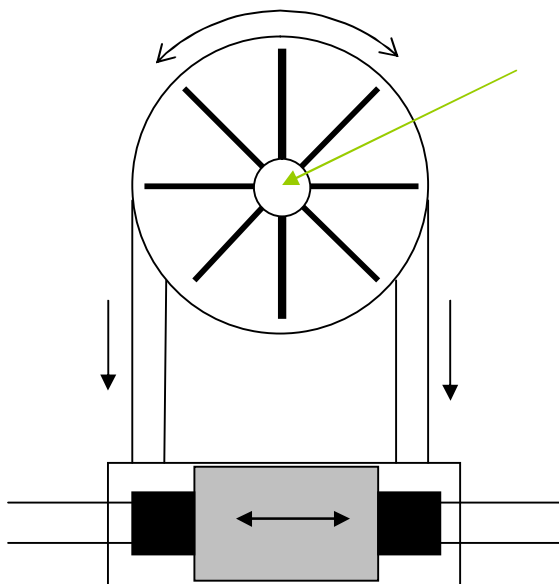


Megane ablakmosó szivattyú okoskodás

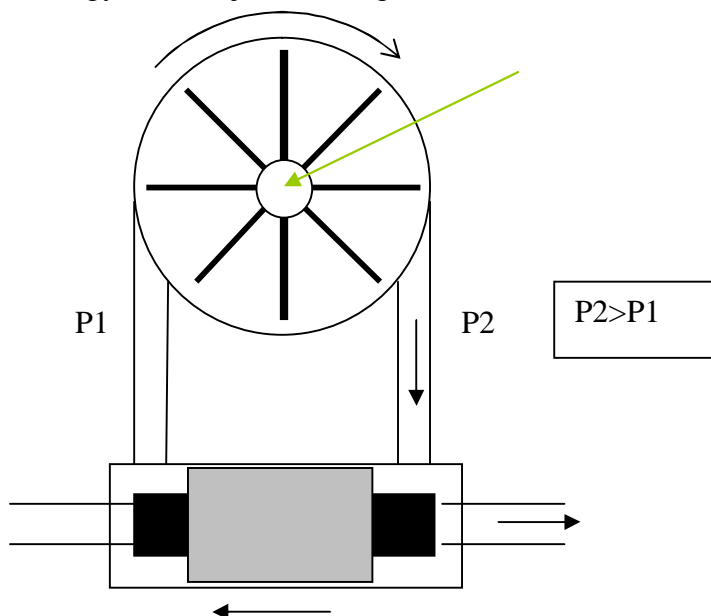


A víz a tartályból középen megy be. Annak függvényében, hogy első vagy hátsó ablakra akarjuk a vizet jobbra vagy balra forog a motor.

Így a víz a két kilépő nyíláson különböző nyomással jelenik meg.

Az alsó hengerben egy mind két oldalán gumis végű henger van, ami normál esetben elzárja a kilépő nyílásokat (így nincs folyadék visszafolyás)

P1. első ablakra akarunk spriccelni
Így a motor jobbra forog



A középső henger a nagyobb nyomás miatt elmozdul (mert a végén lévő gumi összenyomható) így a kilépő nyílás szabaddá válik, a víz mehet az ablakra

Persze ugyanez a folyamat a másik irányba is.

Hibák:

- A középső henger megszorul és mindig csak egy irányba megy a víz.
megoldás lehet: szétszedés, megmozgatás, tisztítás... összeszerelés
- Nem igazán spriccel a víz: a gumi felkeményedett és nem elég rugalmas ahhoz, hogy az a kicsi nyomáskülönbség összenyomja, így a kilépő nyílás se válik igazán szabaddá.

Megoldás amit én csináltam:

A középső henger gumijaiból levágtam pár mm-t. Ekkor szabadon tud mozogni a henger, egyik vagy mindkettő kilépő nyílás normál esetben szabadon marad.



Így az ablakmosó mindig visszafolyik (ezt egy 700Ftos visszafolyást gátló szeleppel megoldható) de mivel nem korlátozza a folyadék folyását a szűk kilépő nyílás eddig még soha nem látott erővel jön ki a víz.

Ablakmosó elhelyezkedését meg kell nézni. Minél a jobb oldali kerékjáratnál a műanyag burkolat alatt van. A tartály kivétele nélkül kihúzható a szivattyú, mert csak egy gumigyűrűbe van belenyomva. Eléggé „nőgyógyászati” a dolog, de pár prezúrral és szentségeléssel megoldható.

MII-nél valószínű hasonlóan működik de le kell ellenőrizni

2007. február 4.

T_H